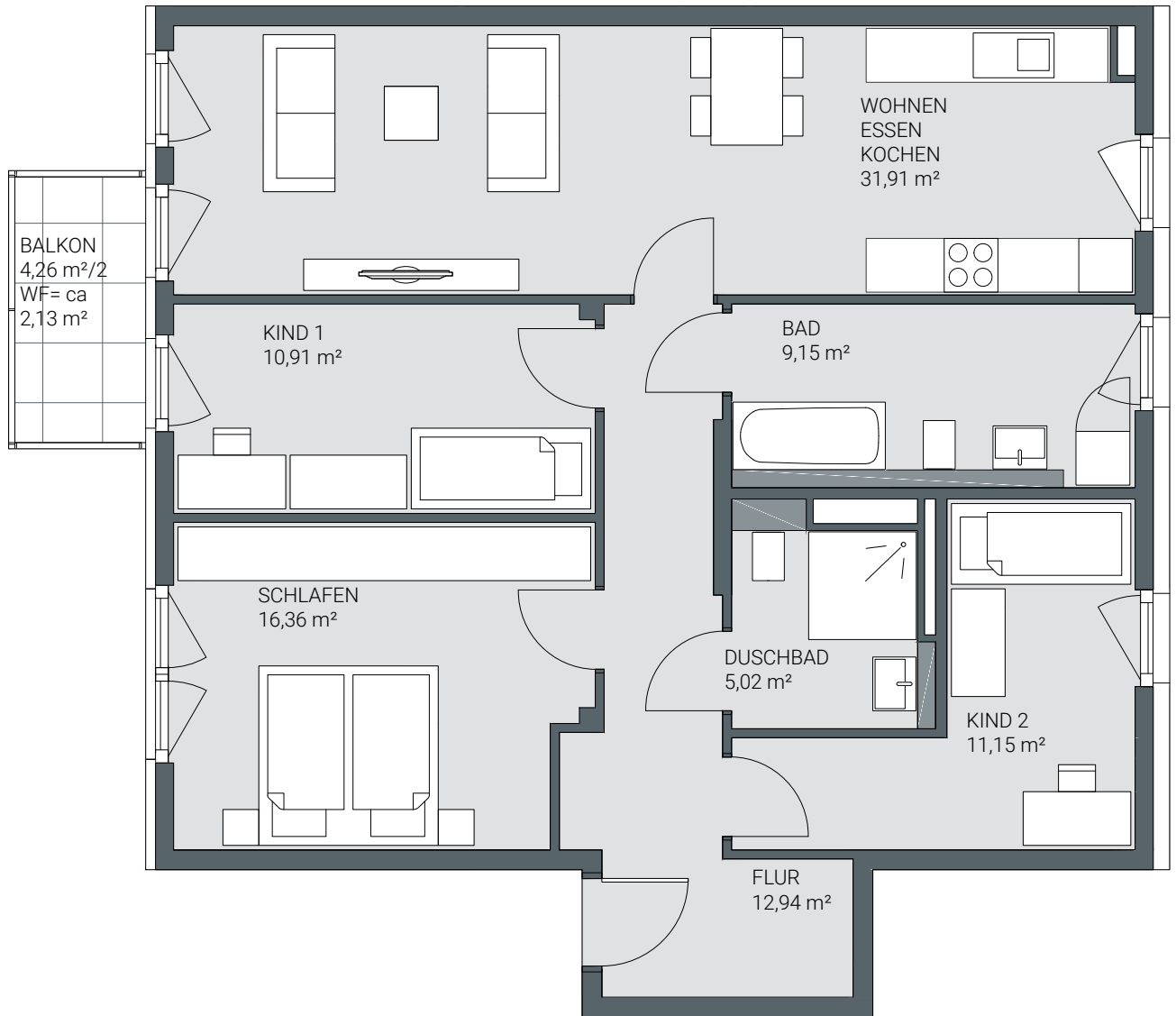
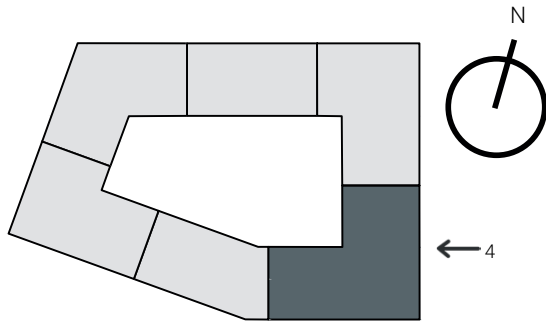


WOHNUNG 451 (barrierefrei)

4 ZIMMER

5. OBERGESCHOSS

CA 99,57 m²



| | |
|----------------------------|-----------------|
| Gesamtmiete | 2.884,00 |
| Nettomiete Wohnung | 2.395,00 |
| zzgl. Heizkosten-Vz. | 119,00 |
| zzgl. Betriebskosten-Vz. | 250,00 |
| Bruttomiete Wohnung | 2.764,00 |
| zzgl. TG-Stellplatz | 120,00 |

Unverbindliche Illustration. Änderungen vorbehalten. Möbel beispielhaft.
Hinweis: Bei den m²-Angaben handelt es sich um ein vorläufiges CAD-Aufmaß.